



FUTURFAN

CAJAS DE VENTILACIÓN Y UNIDADES DE FILTRACIÓN





CAJA DE VENTILACIÓN

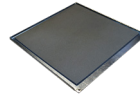
FUTURFAN FF

- Fabricada en chapa de acero galvanizado.
- Conexión para conducto circular en impulsión y aspiración.
- Tapas laterales desmontables.
- Temperatura del aire a transportar: -20°C a +60°C.



Motor

- Motor *high efficiency* (HE) para cumplimiento de ErP2015.
- Doble aspiración a transmisión directa y turbina de chapa de acero galvanizado.



Aislamiento

Aislamiento interior térmico y acústico de 10 mm. de espesor.



Junta de goma

Conexión para conducto circular dotada de junta de goma que garantiza una estanqueidad clase C.



Amortiguadores

Ventilador montado sobre amortiguadores, que reducen las vibraciones y el ruido.



Prensaestopas frontal

Prensaestopas frontal para entrada de cableado de conexión.



Caja estanca

Caja estanca. Su diseño permite la instalación en el exterior.

Accesorios



Soporte L para varilla (kit 4 uds.)



Corte flauta con malla antipájaros



Silenciador

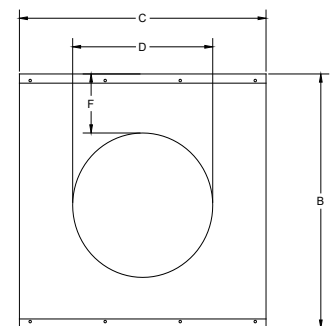
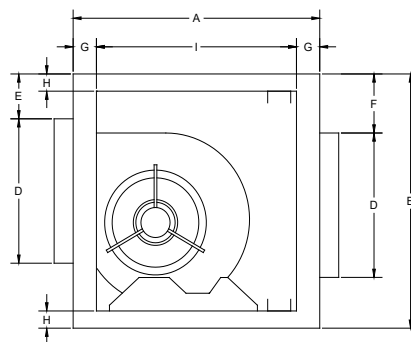
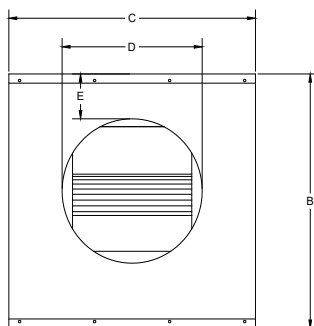


Acoplamiento elástico



Reducción

Dimensiones

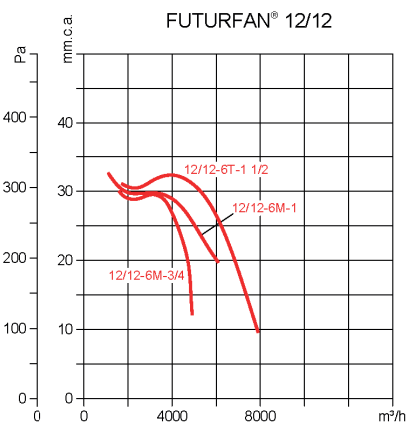
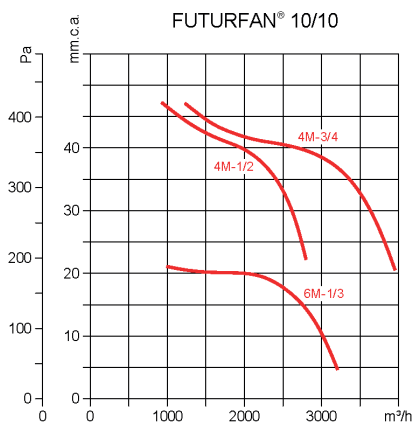
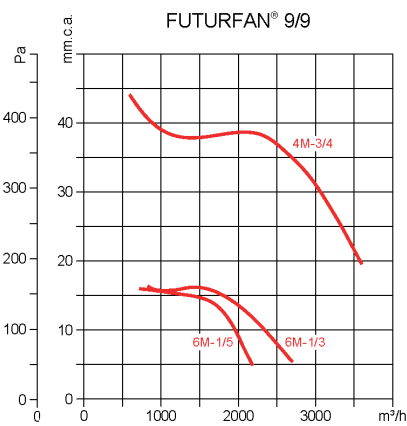
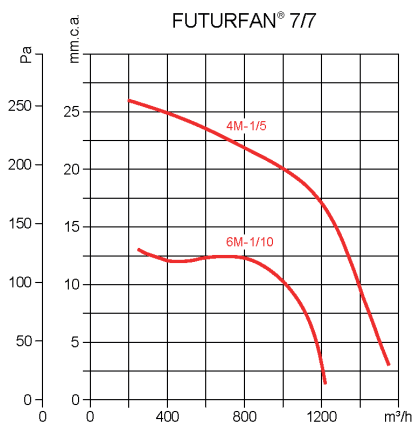


	A	B	C	ØD	E	F	G	H	I
FUTURFAN ® 7/7	455	435	455	247	65	95	40	30	375
FUTURFAN ® 9/9	500	500	500	352	65	60	40	30	420
FUTURFAN ® 10/10	550	550	550	397	35	78	40	30	470
FUTURFAN ® 12/12	640	640	640	497	40	73	40	30	560

Características técnicas

	Velocidad (r.p.m.)	Intensidad máxima admisible (A)		Potencia instalada (Kw)	Caudal máximo (m³/h)	Presión sonora (dBA)	Peso aprox. (Kg)
		230 V	400 V				
FUTURFAN® 7/7-6M-1/10	820	0,85		0,08	1230	53	22,50
FUTURFAN® 7/7-4M-1/5	1230	1,40		0,15	1520	58	22,50
FUTURFAN® 9/9-6M-1/5	850	1,50		0,15	2200	59	30,10
FUTURFAN® 9/9-6M-1/3	830	2,20		0,25	2700	61	31,30
FUTURFAN® 9/9-4M-3/4	1310	4,50		0,55	3600	70	32,60
FUTURFAN® 10/10-4M 1/2	1320	3,30		0,37	2800	65	37,30
FUTURFAN® 10/10-6M 1/3	830	2,20		0,25	3200	61	36,80
FUTURFAN® 10/10-4M 3/4	1310	4,50		0,55	3950	70	38,10
FUTURFAN® 12/12-6M 3/4	850	5,00		0,55	4900	63	52,30
FUTURFAN® 12/12-6M 1	850	6,00		0,75	6000	70	53,30
FUTURFAN® 12/12-6T 1 1/2	850	6,60	3,8	1,1	7800	74	53,80

Curvas características



G4 G4 + M6 M6 + F8 F7 + F9

UNIDAD DE FILTRACIÓN

FUTURFAN FF PLUS

- Fabricada en chapa de acero galvanizado.
- Conexión para conducto circular en impulsión y aspiración.
- Tapas laterales desmontables.
- Temperatura del aire a transportar: -20°C a +60°C.
- Motor *high efficiency* (HE) para cumplimiento de ErP2015.
- Consulte modelos disponibles.

 **BRINNER S.A.**
CONDUCTOS DE CHAPA



SEVILLA

Av. Castilleja de la Cuesta, 8
41110 - Bollullos de la Mitación
Sevilla, España.

Teléfono: (+34) 955 776 608
Email: brinner@brinner.es

MÁLAGA

P.I. San Luis, Calle París, 55
29006 - Málaga, España.

Teléfono: (+34) 952 041 286
Email: info@brinner.es



Para más información
visite nuestra web
escaneando este código QR

